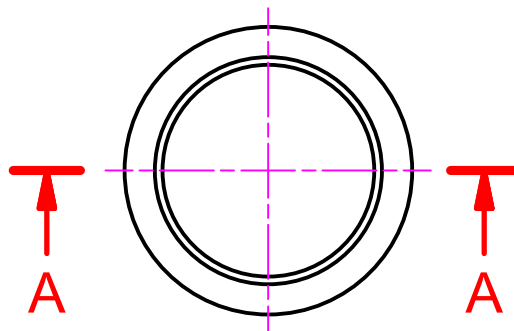
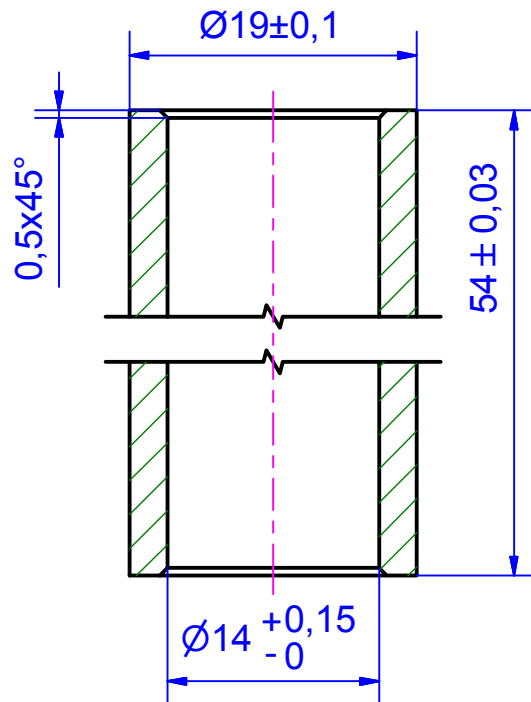


A-A (2 : 1)



MATERIÁL: EN 10305-2 E-235-C

HMOTNOST: 0,055KG

POVRCHOVÁ ÚPRAVA: ZINEČNATÝ FOSFÁT Z3680
ODSTRANIT OTŘEPY

HISTORIE REVIZÍ

REVIZE	POPIS	DATUM	SCHVÁLENO
1	PŮVODNÍ OZNAČENÍ VÝKRESU: vd pp 6580, PŮVODNÍ DÉLKA 40-0,1/-0,3	11.10.2013	WAGNER
Kreslil	Wagner David	Datum	11.10.2013
		Formát	A4
		Materiál	Ocel
		Hmotnost	
Kontroloval		Cylindr	
		Netolerované rozměry	ISO 2768 - fH
		Revize	1
		Smrštění	
Schválil		Stroj	
		Počet listů/list	1 / 1
		Kresleno v Autodesk Inventoru	



PROKEŠ & CO. CZ

RUBBER PRODUCTION

Název

VKLÁDANÝ DÍL

Číslo součásti

VD PT 769